



Payment Solutions



Switch de Transacciones Electrónicas

Producto TenS

Switch de Transacciones que permite:

- Recibir transacciones de diversos canales (POS, ATMs, Sucursales, Internet, Comercios, Telefonía Móvil, etc), que a través de su sencilla parametrización, permite al usuario tener una herramienta de alta conectividad entre diversas soluciones.
- Administrar los diversos dispositivos que componen dichos canales:
 - ATMs
 - Manejo de diversos drivers de mercado (NDC+, MDS, IFX/XML, ISO)
 - Monitoreo grafico de la red
 - POS
 - Manejo de diversas marcas del mercado.
 - Manejo de VPos, PosCajas, ePOS.
 - Administración de comercios.

Opcionalmente cuenta con un módulo autorizador en caso de que se desee que la solución TenS resuelva en su totalidad la transacción o actúe en modalidad “Stand In”

Arquitectura de Ultima Generación

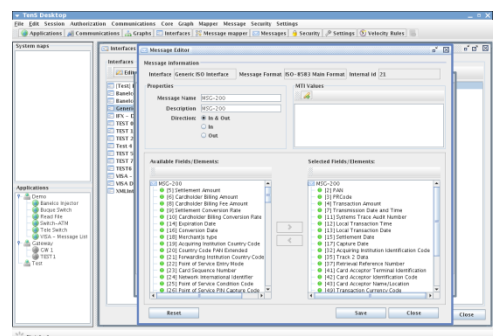
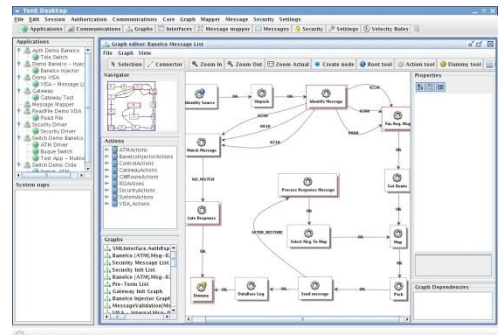
Su arquitectura lo coloca en una nueva generación de soluciones para la administración de transacciones brindando:

- Ausencia de acoplamiento
- Alta estandarización
- Fuerte coeficiente de reusabilidad

Se dispone de un conjunto de funciones “primitivas”, cuyo diseño interno es independiente de la naturaleza y propósito de los procesos que la utilizan.

Este diseño ofrece importantes beneficios:

- Mantenimiento de sus aplicaciones en forma más simple y con menor costo
- Reducción del Time to Market (reducción considerable del tiempo de puesta en producción de nuevos productos y servicios).
- Las funciones primitivas se convierten en activos reusables que aceleran los tiempos y reducen los costos de desarrollo.
- Flexibilidad para la modificación de los procesos.



www.sistemas criticos.com

Flexibilidad Absoluta

ExM (Máquina de ejecución)

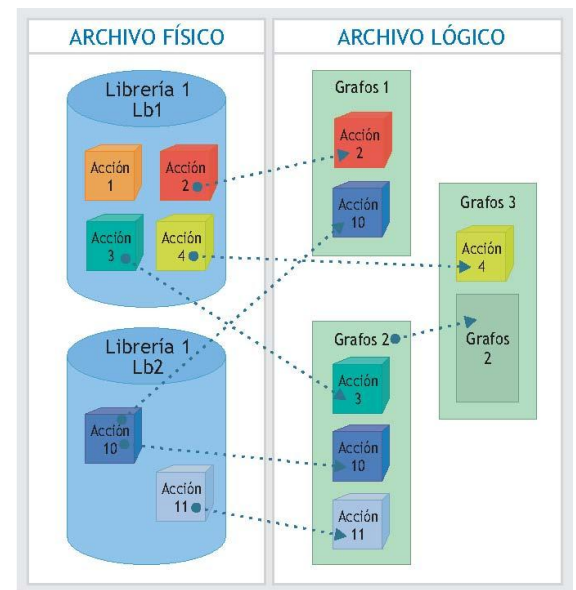
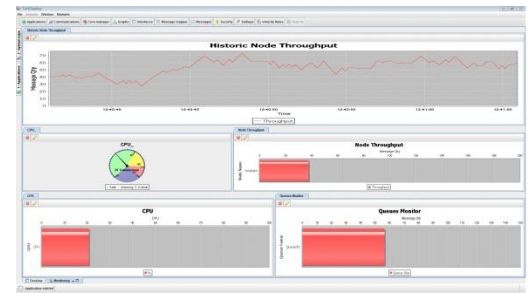
- Objetos y código son implementados en librerías compartidas
- Flujos de ejecución configurables
- Componentes reutilizables
- Configuración realizada por el usuario
- Componentes fundamentales
 - Librerías
 - Objetos por acciones
 - Grafos

FlexyF (Formateador inteligente)

- Mapeo de datos externos a objetos internos.
- Independiza a las aplicaciones de formato de los datos.
- Facilita la extensión del modelo de datos.

Otras Características

- Arquitectura de alto rendimiento
 - Disponible: Tolerante a fallas / Ambientes distribuidos
- Construcción
 - Runtime C++, Configurador gráfico Java
 - Integrado a BD relacional
 - Aplicación abierta con integración ISO8583, XML
- Solución abierta
 - Sistemas operativos soportados: Linux RedHat
 - Bases de Datos: Oracle, SQLServer, DB2, Informix, etc
- Escalable
 - Vertical
 - Horizontal
- Disponibilidad y confiabilidad
 - Maximiza los niveles de servicio
 - Instalación de nuevo código/productos sin interrupción del servicio
 - Mantenimiento sin interrupción de Servicio
 - Modelo de Procesamiento Distribuido
 - Desarrollo multinodo
 - Balance de carga / contingencia
- Seguridad del Sistema
 - Módulos de seguridad provee independencia del Hardware HSM
 - Cumple con todos los estándares de seguridad vigentes
- Monitoreo del Sistema
 - Monitoreo gráfico de los dispositivos e instituciones conectadas



Propuesta de Valor

- **Arquitectura de última generación**
Su diseño es completamente orientado a objetos, siendo altamente configurable y modular
- **Flexibilidad absoluta**
Mediante su Máquina de Ejecución "ExM" y su Formateador Inteligente "FlexyF", TenS brinda una flexibilidad total para su administración.
- **Inversión asegurada**
Esquema de comercialización adaptados a cada negocio, garantizan su inversión.



■ Acerca de Sistemas Críticos

Sistemas Críticos es una empresa regional, focalizada en proveer soluciones de TI para ambientes de Misión Crítica con soluciones para los más diversos mercados, Financiero, Energía, Forestal, Telco.

■ Oficina Principal

Costa Rica 1667 Of 208
(11500) Montevideo - Uruguay
Tel/Fax: +598 2 600-7887